

# Ani LED Light

*VetSite®, kwaliteit en slim dimmen*



## Armaturen

**HBLC4M-EUDH-GN**

VetSite® High Bay 150 Watt – dimbaar

**LBW1C1D-EUDH-GN**

VetSite® Low Bay 80 Watt – dimbaar

**LBW1C1A-EUDH-GN**

VetSite® Low Bay 45 Watt – dimbaar

*Alle armaturen zijn uitgevoerd in kleur RAL 6012*

**NIEUW**



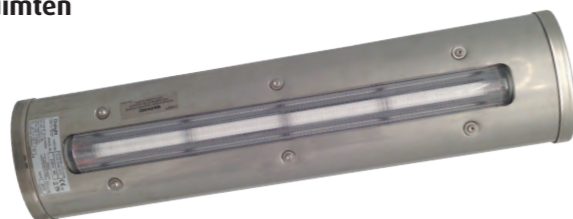
*Nieuw: nu geleverd met montagehaak en 3 meter aansluitkabel*

## Led-oplossingen voor robot en andere ruimten

**35LIN35-SS316-EU**

VetSite® Stainless Linear, 35 Watt

*Deze armaturen zijn niet dimbaar*



**Geiten**

## Ophangbeugel (optioneel)

**ANI-B-304**

ophangbeugel RVS 304

*Alle ophangbeugels worden geleverd met bout.  
De beugel maakt het mogelijk om de lamp te richten, bijvoorbeeld als buitenlamp*



**Ook geschikt als buitenlicht**

Uw dealer:

# Ani LED Light

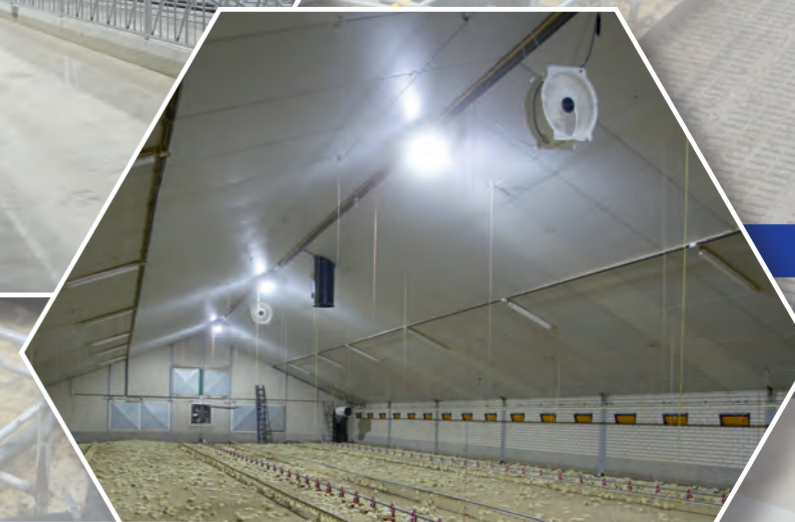
*VetSite®, kwaliteit en slim dimmen*



**KOEIEN**



**LM-79-08**



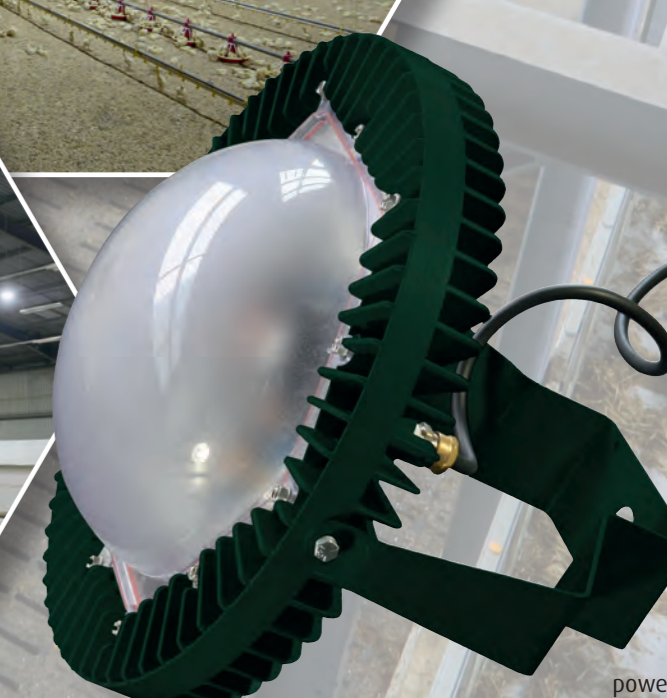
**KIPPEN**

**PAARDEN**



**10 JAAR GARANTIE**

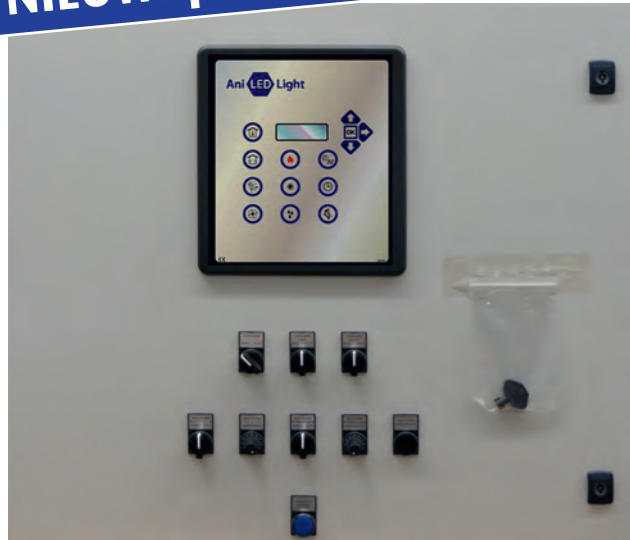
\* www.aniledlight.nl



powered by Dialight



# NIEUW: professionele stalbesturing



## VERLICHTING



1



## ZIJDWANDVENTILATIE



2



## VENTILATOREN



- 1 **Ani-LS**  
Aniledlight® Sensor  
in de stal
- 2 **ANI-KWR-4/D2-40**  
wind- en regenmelder

**Alles in een!**



Aniledlight®  
besturingskast zonder opties  
230 volt  
maximaal 20 lampen



1

- 1F/BIS/DN-1**  
Aniledlight® B1-10  
230 volt
- 1F/BIS/DN-1/SD/AD**  
Aniledlight® D1-10  
230 volt
- BIS/DN-3**  
Aniledlight® B2-30  
380 volt
- BIS/DN-3/SD**  
Aniledlight® C2-30  
380 volt
- BIS/DN-3/SD/AD**  
Aniledlight® D2-30  
380 volt



40 cm

60 cm

## Basis lichtbesturing

Besturingskast door middel van astronomische tijdsturing en optioneel een lichtsensor in de stal.  
Functies: aan-uit, slim dimmen, geïntegreerd nachtlucht.  
Uitvoeringen:  
klein 230 Volt (max. 10 lampen)  
groot 380 Volt (max. 30 lampen)

Verdere opties op aanvraag



## HOORNSTERZWAAG

Maatschap Bijstra-Vernooij heeft nog geen moment spijt gehad van de aanschaf van 15 VetSite High Bay armaturen. Bastiaan Vernooij: „De lampen branden bijna altijd volledig gedimd. Omdat het licht wit is, is het dan nog mooi helder en kan ik eventuele problemen bij de koeien meteen goed waarnemen.“  
Slim dimmen levert ook nog eens een extra besparing op, want het verbruik is dan slechts 38 Watt per lamp.



## TIJNJE

Sietze de Jong van kaasboerderij De Deelen vertelt zijn bezoekers enthousiast: „Koeien zijn gevoelige dieren. Hun dag- en nachtritme is enorm belangrijk. De verlichting in onze stal denkt daarin mee en zorgt er voor dat de mate van licht optimaal blijft. De zuinige led-lampen zijn dimbaar en gaan automatisch aan en uit. 's Nachts blijven er altijd twee lampjes branden.“  
AniLEDLight leverde de basis lichtbesturing voor drie groepen dimmer met geïntegreerd nachtlucht.



## HOORNAAR

Licht is belangrijk, maar te veel licht is niet nodig vindt veehouder Willem Looijen. In de stal van 74 x 32 meter vond Looijen 15 VetSite High Bay armaturen genoeg. Hij is zeer enthousiast: „Iedere vertegenwoordiger heeft wel een mooi verhaal, maar het verhaal van AniLEDLight klopt van begin tot eind.“



## DRONTEN

De familie Reijm verhuisde in 2012 van Werkendam naar Dronten. De nieuwe, volledig geautomatiseerde stal, is door AniLEDLight voorzien van vijf groepen led-verlichting.  
De ervaring leert dat slim dimmen belangrijk is. De lampen branden slechts bij uitzondering op volledig vermogen. Dimmen betekent extra energie besparen.

